

STOLARKA OKIENNA

ściany istniejące z cegły pełnej
kolor naturalny czerwony, układ krzyżowy
– zakłada się renowację ścian

wyburzenia

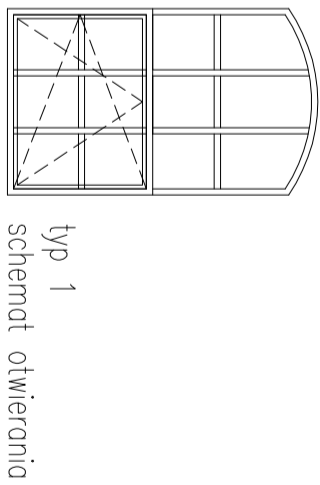
światlik dachowy

pokrycie dachu – papa kolor czarny

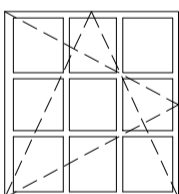
stolarka okienna kolor antracyt RAL 7016

wnęki tynkowane tynkiem cementowo –wapiennym
odtworzenie koloru pierwotnego

iluminacja elewacji /z kierunkiem wiązki światła/



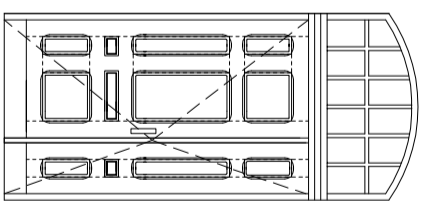
typ 1
schemat otwierańia



typ 2
schemat otwierania

stolarka okienna stalowa kolor antracyt ral 7016
szprosy klejone, profilowane /trapezowe/

STOLARKA DRZWIOWA



drzwi zewnętrzne, płycinowe drewniane,

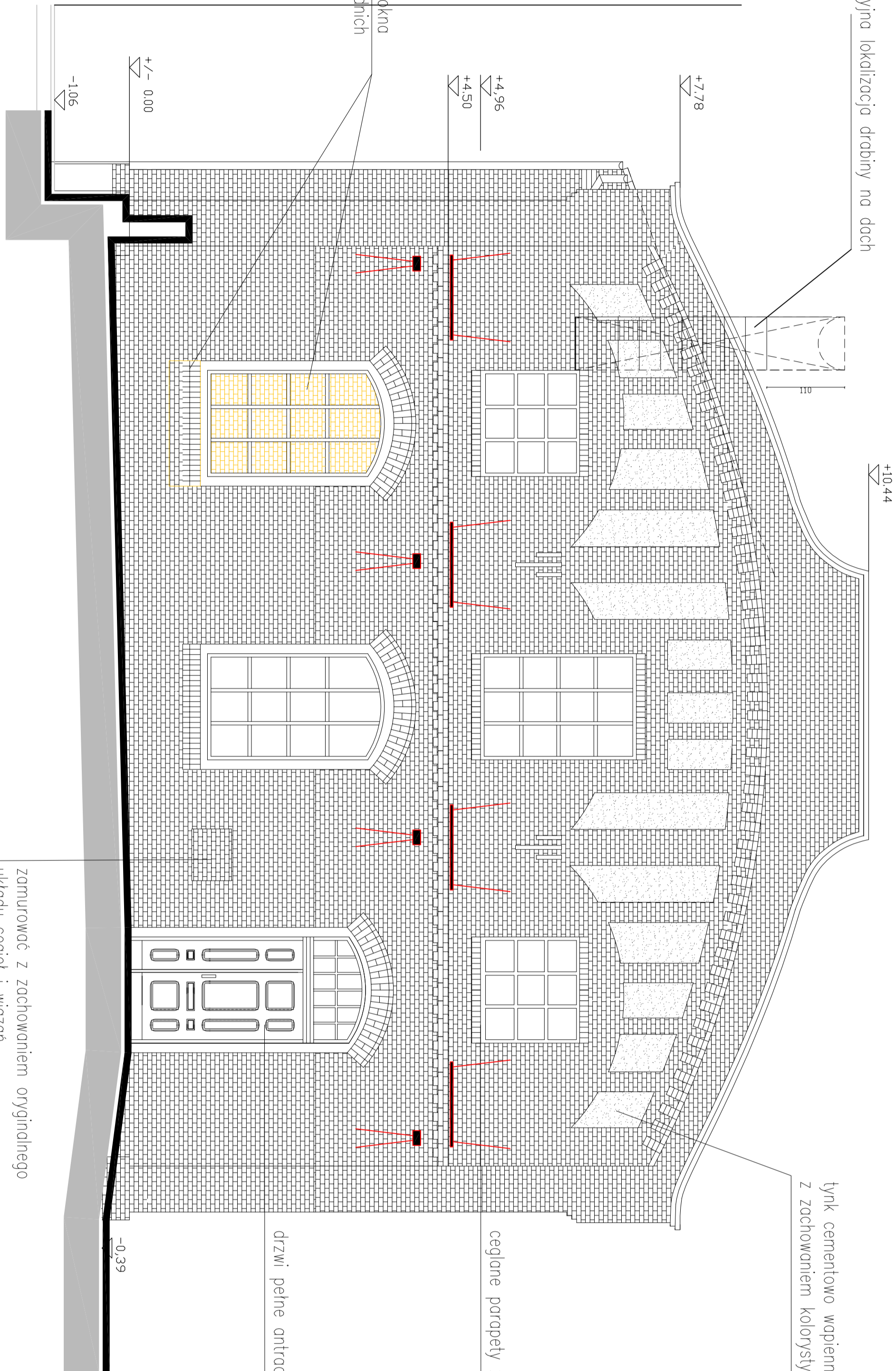
(rysunek nawiązujący do drzwi istniejących)
malowane lakierem barwiącym w kolorze antracyt
(z zachowaniem widocznego usłojenia)
słemię profilowane, noszące w kolorze antracyt

orientacyjna lokalizacja drabiny na dach

tylnk cementowo wapienny
z zachowaniem kolorystyki pierwotnej

ceglane parapety zewnętrzne

drzwi pełne antracyt RAL 7016, z naswietleniem



zamurować z zachowaniem oryginalnego
układu cegieł i wiązań

ELEWACJA WSCHODNIA

Adresista projektowa:		P.A. NOVA S.A.	
Nazwa i adres inwestora:		44-100 Gliwice, ul.Górnich Wólkow 42	
Adres obiektu budowlanego:		Muzeum Śląskie	
Nazwa obiektu budowlanego:		z siedzibą w Katowicach ul. Korolnego 3	
Tytuł dokumentacji projektowej:		Miasto Katowice, województwo śląskie, nr obrotu: 0002, nazwa obrotu: Dz. Bogurocz-Zawodzie, nr jedn.rej.: 3760, nr działki: 10686	
Realizacja i adaptacja budynku dawnej Solarni KWK Katowice na funkcję muzealno-dydaktyczną Muzeum Śląskiego wraz z zagospodarowaniem terenu i infrastruktura techniczna			
PROJEKT WYKONAWCZY ARCHITEKTURA			
Tytuł rysunku:		Symbol i numer rysunku:	
ELEWACJA WSCHODNIA		Rys. 09	
Projektant:		Stosk rysunku:	
mgr inż. arch. Ewa Kukućzka		1:50	
Specjalność:		Edycja rysunku:	
architektura 4208/SLOK/III		1	
Generujący:		Data:	
Specjalność:		02.2014 r.	
Projektant:		Podpis:	
Stanisław Lessaer		Data:	
Specjalność:		02.2014 r.	
Nr uprawnień:		Podpis:	
Specjalność:		02.2014 r.	
Sprawdził:		Podpis:	
mgr inż. arch. Monika Jaskiewicz		02.2014 r.	
architektura 4208/SLOK/III			